



Untergruppenbach · Flein · Talheim · Neckarwestheim · Beilstein

Touristikgemeinschaft
HeilbronnerLand e.V.
Telefon 07131 994-1390
Service@HeilbronnerLand.de
www.HeilbronnerLand.de

SB1 Schozachtaler Burgen-Wein-Wanderung

Auf dieser Mehrtagestour werden Ihnen die geheimen Schönheiten des Schozachtals offenbart. Eine herrliche Kulturlandschaft belohnt Sie auf jedem zurückgelegten Meter. Historische Orte und köstliche Leckereien erwarten Sie.



**Wegebeschaffenheit
& Sicherheitshinweise**
überwiegend befestigte Wege,
teilweise Schotter- und Waldwege

Diese Wanderung bietet Ihnen:



53,6 km



877 m



durchgehende
Beschilderung



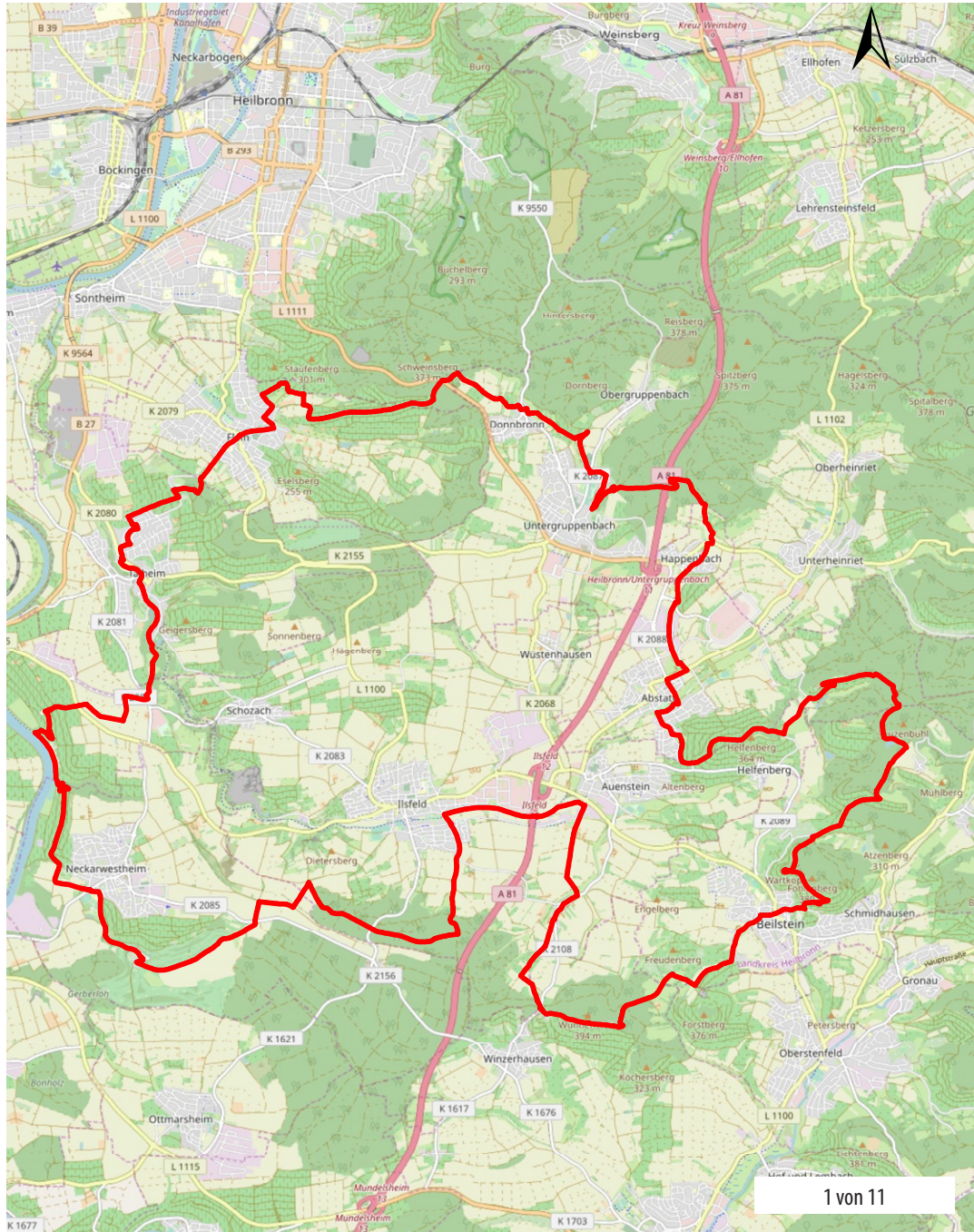
öffentliche
Verkehrsmittel

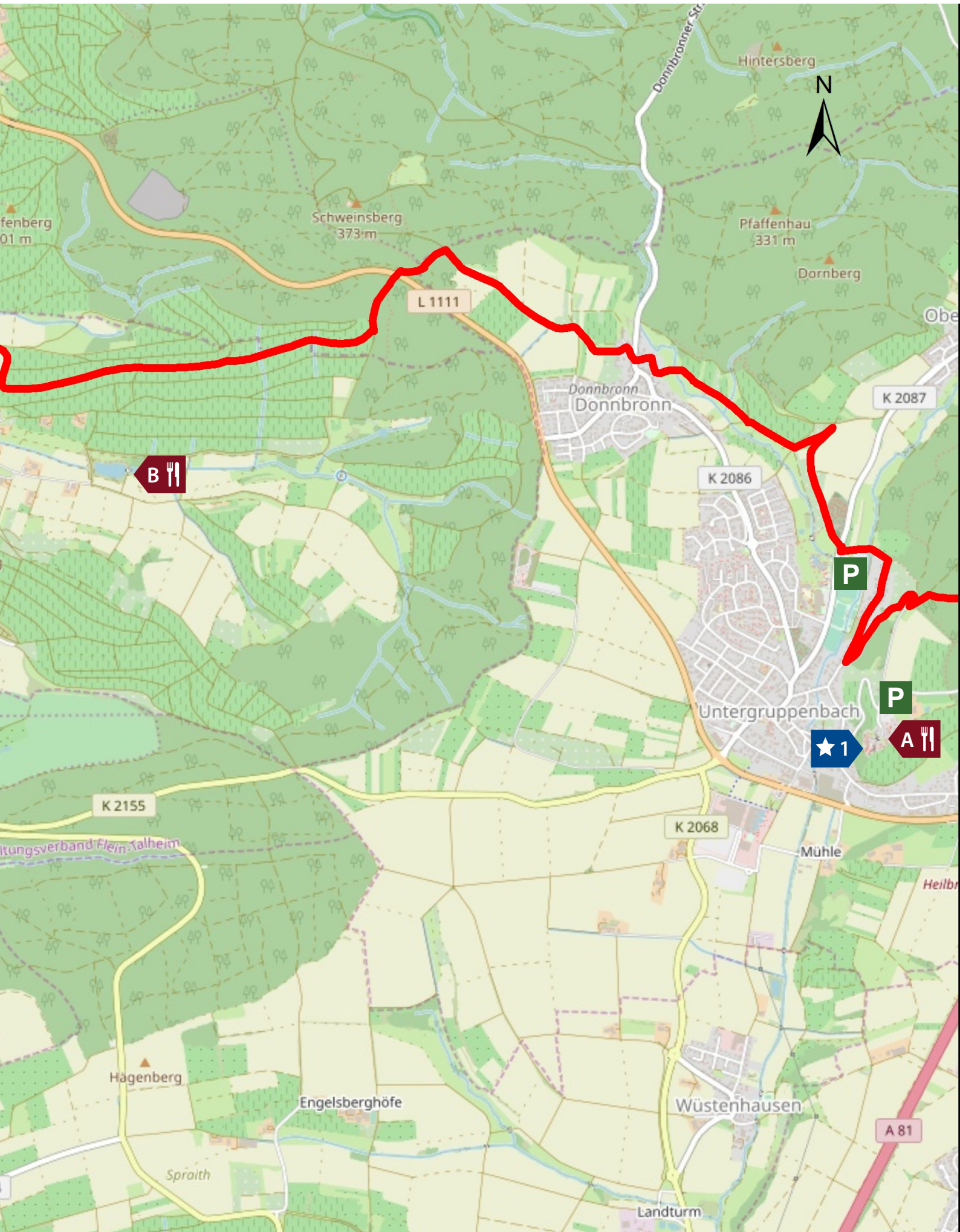


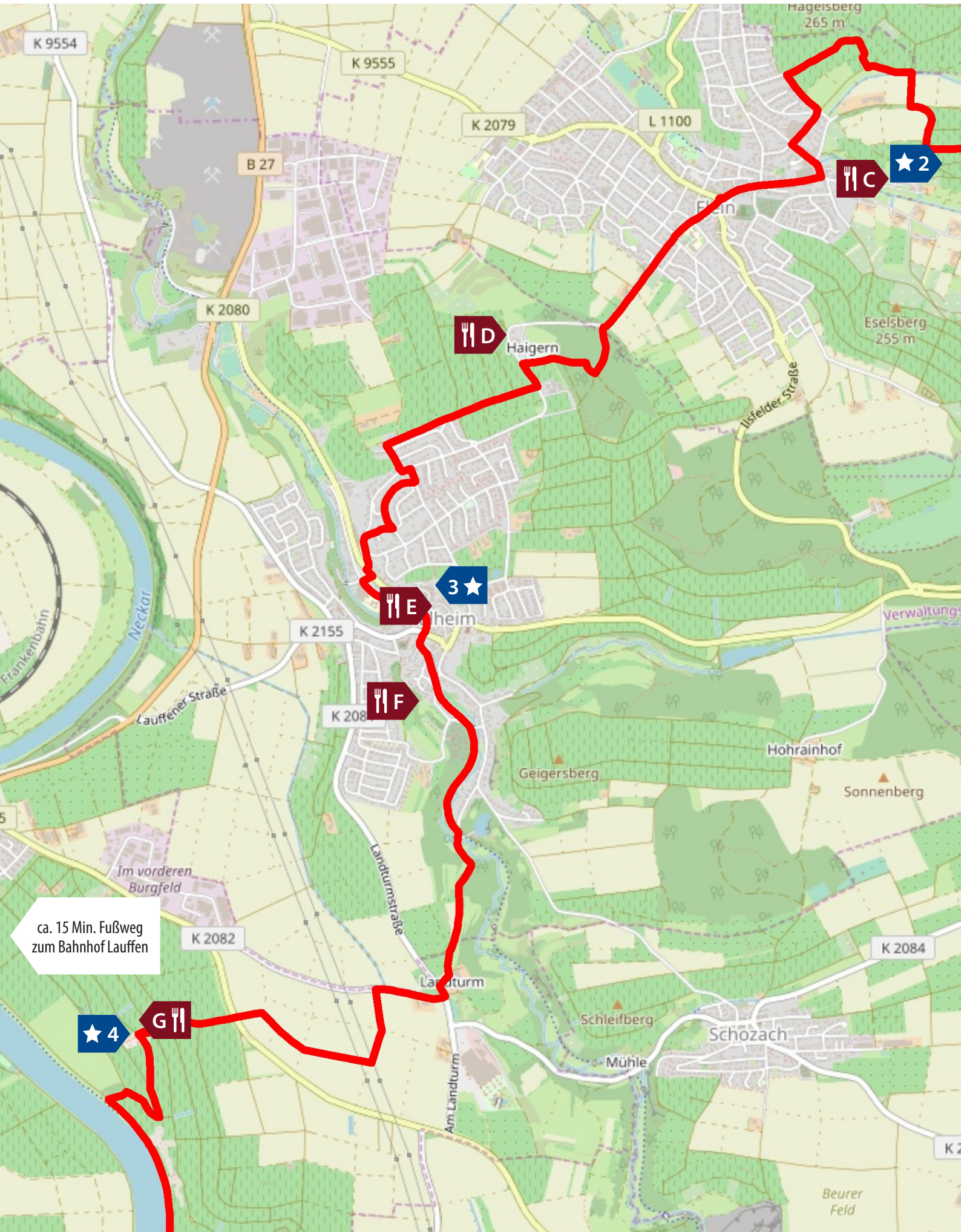
Rundstrecke

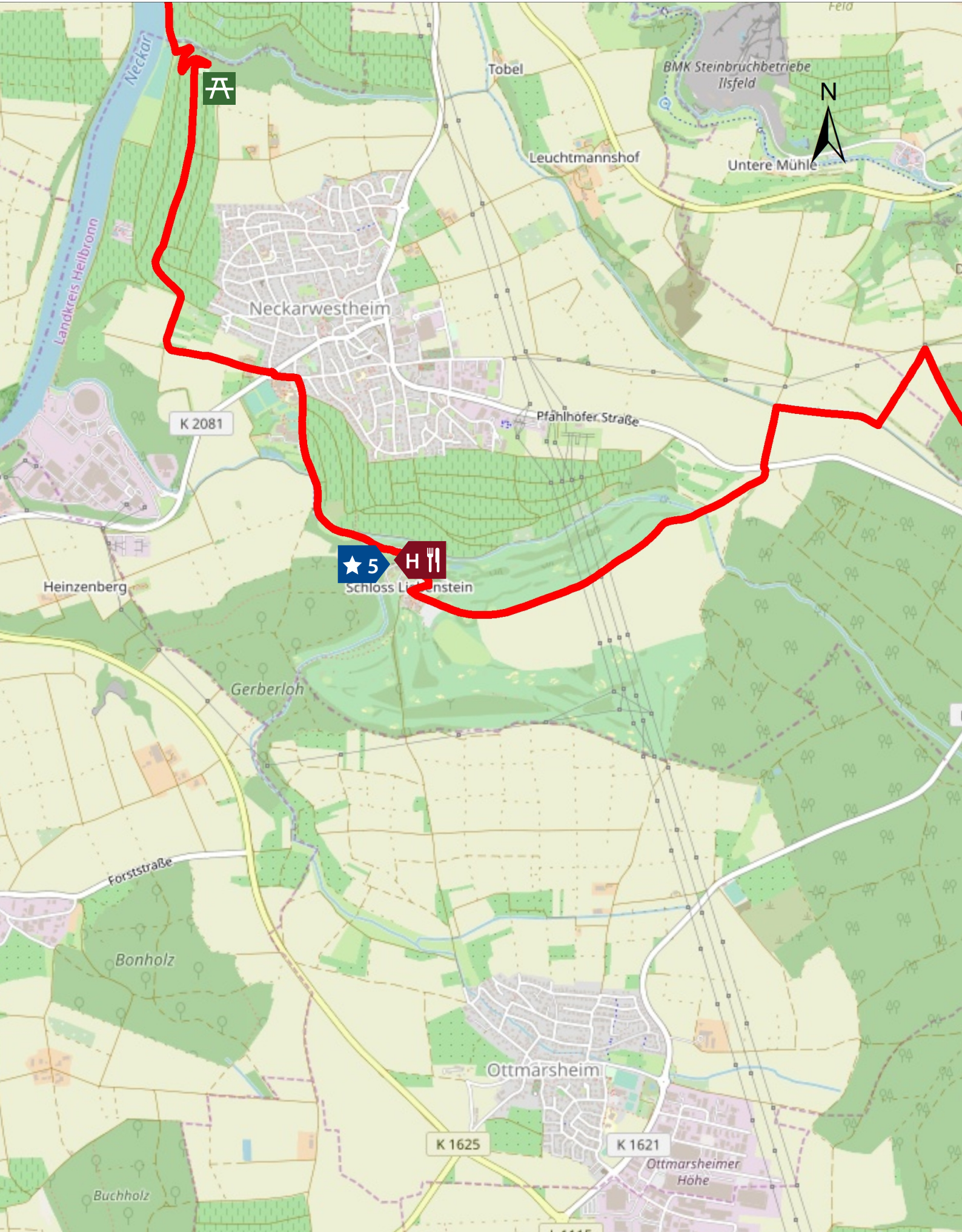


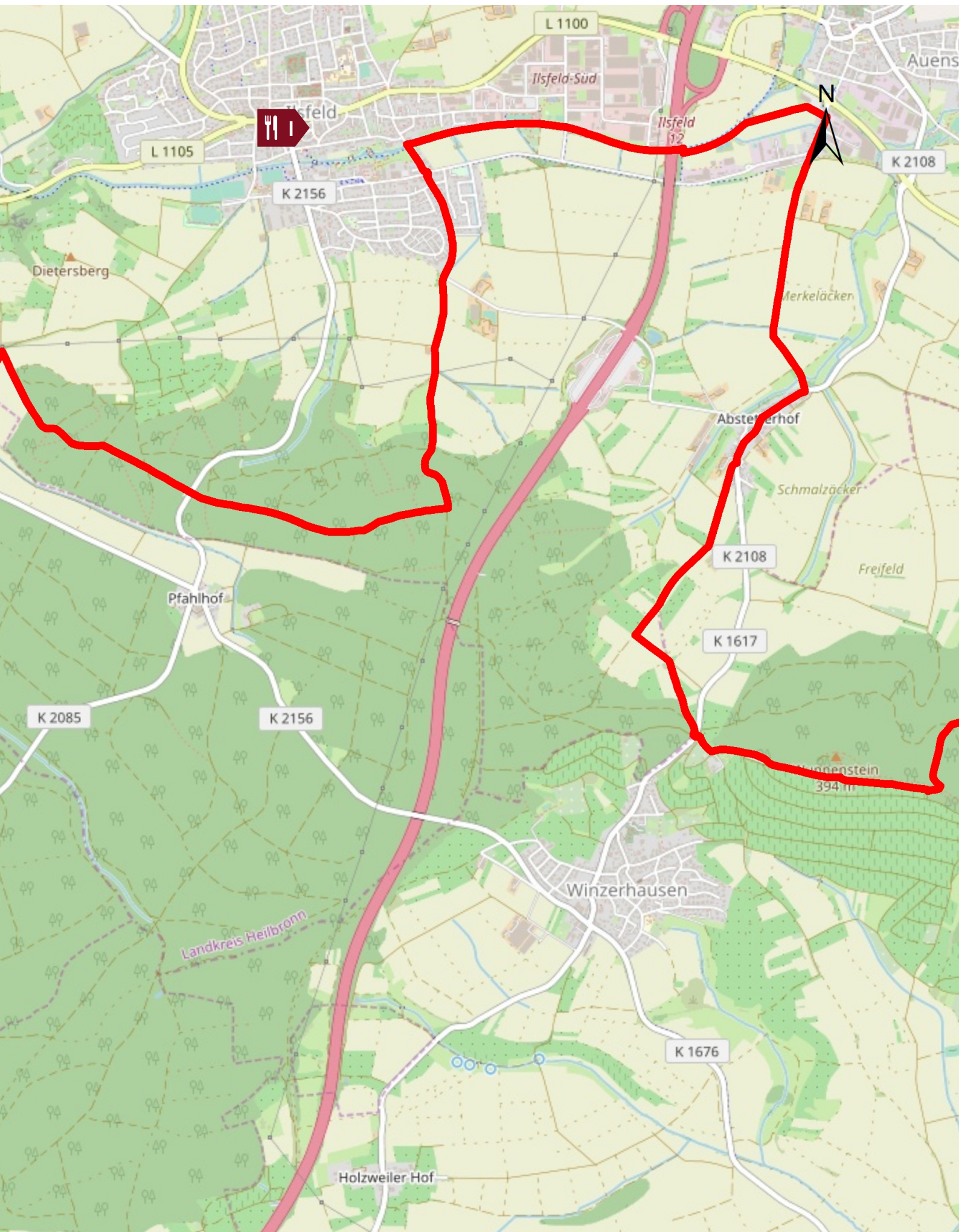
Einkehr-
möglichkeit

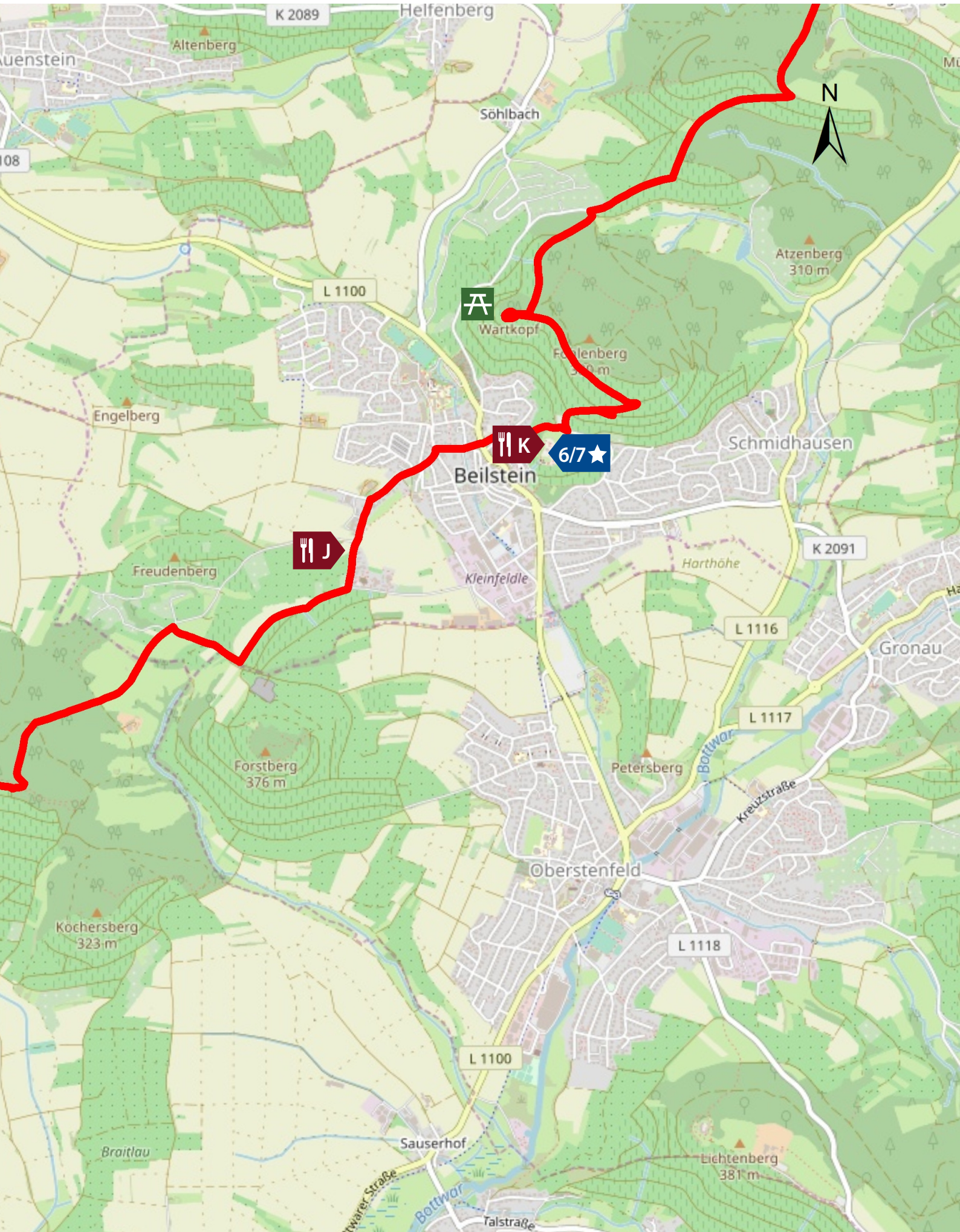


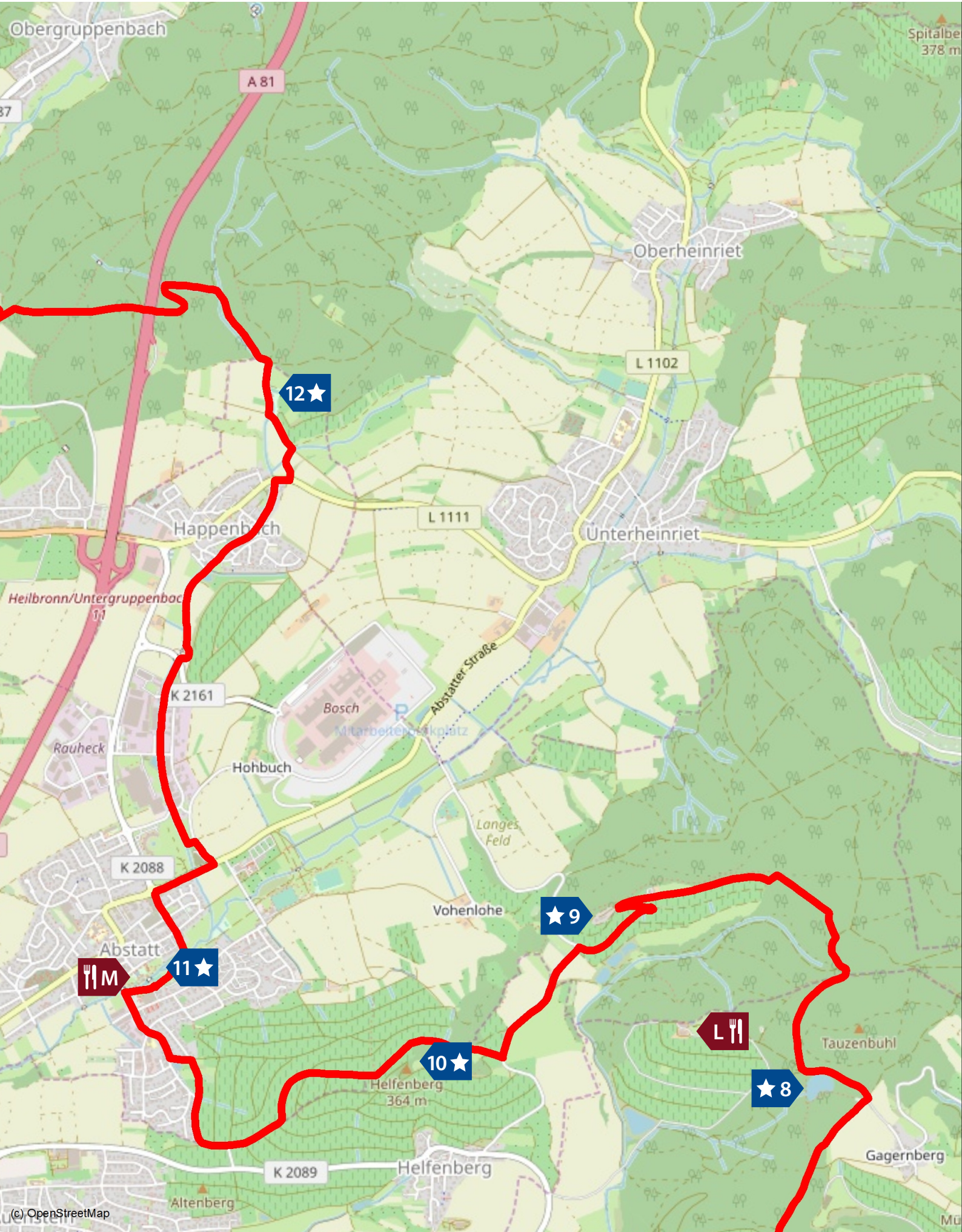














Untergruppenbach · Flein · Talheim · Neckarwestheim · Beilstein

SB1 Schozachtaler Burgen-Wein-Wanderung

Weitab von Touristenströmen führt Sie die Schozachtaler Burgen-Wein-Wanderung durch aussichtsreiche Rebhänge, blumengeschmückte Winzerdörfer mit malerischen Fachwerkhäusern und einladenden Besenwirtschaften.

Sie werden alte Schlösser, Burgen und Wehrtürme entdecken. Ob Burg Stettenfels, Burg Wildeck,

Schloss Hohenbeilstein oder Schloss Liebenstein – jedes Gemäuer hat seine eigene Geschichte und steht in seiner ganz eigenen (Wein-) Landschaft in den Ausläufern des Naturparks Schwäbisch-Fränkischer Wald.



**Touristikgemeinschaft
HeilbronnerLand e.V.**

Telefon 07131 994-1390

Service@HeilbronnerLand.de

www.HeilbronnerLand.de

Start

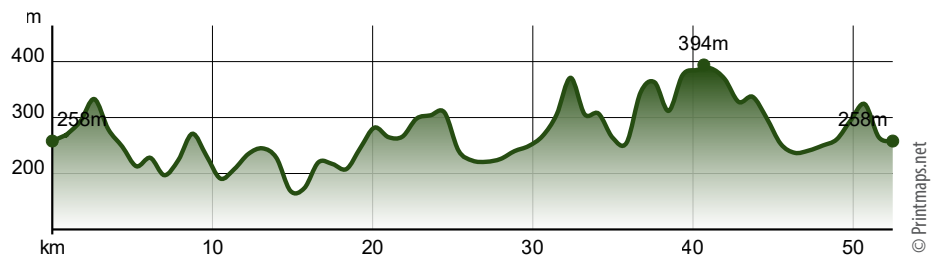
Untergruppenbach
Freibad

Ende

Untergruppenbach
Freibad



Höhenprofil



Anreise



PKW

Der Parkplatz am Freibad Untergruppenbach ist von der A81 Abfahrt Untergruppenbach in wenigen Minuten erreichbar.



Öffentliche Verkehrsmittel

Mit der S-Bahn und dem DB-Regionalverkehr sind es von Karlsruhe, Mannheim, Heidelberg und Stuttgart weniger als 45 Minuten Fahrzeit ins HeilbronnerLand.



Parkplatzempfehlungen

- Freibad Untergruppenbach/ Stettenfelshalle
Obergruppenbacher Straße, Untergruppenbach
- Parkplatz Burg Stettenfels

Lauffen am Neckar liegt an der Bahnstrecke Stuttgart - Heilbronn - Würzburg. Ab Bahnhof ca. 20 Min. Fußweg bis zum Tourestieg Nähe „Römischer Gutshof Lauffen“.

Die weiteren Orte an der Strecke sind ab Heilbronn Hauptbahnhof mit dem Regionalbus erreichbar.

Informations- & Kartenmaterial

WanderErlebnisKarte
HeilbronnerLand
kostenlos

WanderKarte Schozach-Bottwartal
topografische Wanderkarte (OSM)
Maßstab 1:25.000
3,90 €



SB1 Schozachtaler Burgen-Wein-Wanderung

Auf Ihrer Route



Touristikgemeinschaft
HeilbronnerLand e.V.
Telefon 07131 994-1390
Service@HeilbronnerLand.de
www.HeilbronnerLand.de

Interaktive Karten und GPX-Track zum Download

www.Heilbronnerland.de/
Wandern-SB1

Tour zum Mitnehmen & Navigieren für iPhone und Android

QR-Code scannen und diese Tour
offline speichern, mit Freunden teilen
und mehr ...



Tour bei outdooractive



Tour bei komoot



Einkehrmöglichkeiten

A **Burg Stettenfels - Biergarten & Schirmbar**
Burg Stettenfels 4, Untergruppenbach
07131 97700 | www.burg-stettenfels.de

Schirmbar & Biergarten mit schöner
Aussicht. Witterungsabhängige Öffnungs-
zeiten von Frühling bis Herbst.

B **Weinausschank am Fleiner See**
07131 59520

Nur an Sonntagen von Mai bis September
geöffnet. Verlässliche Öffnungszeiten bitte
telefonisch erfragen.

C **Hotel-Restaurant „Wo der Hahn kräht“**
Altenbergweg 11, Flein
07131 50810 | www.wo-der-hahn-kraeht.de

„Haus der Baden-Württemberger Weine“ mit
eigenem Weingut. Im Sommer mit Biergarten.

D **Landgasthof Haigern**
Haigernstraße 3, Talheim
07133 961248 | www.landgasthof-haigern.de

Schöne Aussichtslage & hochwertige
Weinkultur, im Sommer mit Biergarten

E **Genussmeisterei Stoll**
Rathausplatz 18, Talheim
07133 9011741 | www.konditorei-stoll.de

Bäckerei-Café mit Sonnenterrasse, auch
sonn- u. feiertags geöffnet

F **Hotel-Restaurant Sonne**
Sonnenstraße 44, Talheim
07133 98510 | www.hotel-sonne-talheim.de

„Haus der Baden-Württemberger Weine“ und
„Schmeck-den-Süden“-Gastronom mit
regionaler Küche.



Interessante Punkte

1 **Burgfestspiele Stettenfels**
Burg Stettenfels 4, Untergruppenbach
07131 97700
www.burgfestspiele-stettenfels.com

Freilichttheater im Burggraben, Spielzeit
i.d.R. im Juli & August.

2 **Fleiner Schauweinberg**

3 **Judenschloss Burg Talheim**

Burghof frei zugänglich

4 **Villa Rustica Lauffen**

Ruine eines ehemaligen römischen Gutshofes,
Rastplatz mit Infotafeln

5 **Schloss Liebenstein**
Liebenstein 1, Neckarwestheim

Schlosshof und Bergfried frei zugänglich,
beschilderter historischer Rundgang im
Schlossareal, besonders sehenswerte
Schlosskapelle

6 **Burg Hohenbeilstein**

Burgareal mit Innenhof und begehbarer
Burgmauer außerhalb der Flugvorführungen
der Falknerei frei zugänglich. Schöne Aussicht
von der Burgmauer.

7 **Burgfalknerei Hohenbeilstein**

Burg Langhans, Beilstein
07062 5212 | www.falknerei-beilstein.de

Rundgang mit ca. 100 Greifvögeln im
Burggraben. I.d.R. von März bis Oktober
regelmäßig Flugvorführungen.

8 **Annasee**

Kleiner Waldsee mit Rastplatz, keine Bade-
möglichkeit



Touristikgemeinschaft
HeilbronnerLand e.V.
Telefon 07131 994-1390
Service@HeilbronnerLand.de
www.HeilbronnerLand.de



SB1 Schozachtaler Burgen-Wein-Wanderung

Auf Ihrer Route



Einkehrmöglichkeiten

G Weinausschank Römischer Gutshof Lauffen
07133 1850

Direkt in den Weinbergen an einzelnen
Sonn- und Feiertagen bewirtet. Verlässliche
Öffnungszeiten bitte telefonisch erfragen.

H Hotel-Restaurant Schloss Liebenstein
Liebenstein 1, Neckarwestheim
07133 2032448 | www.schloss-liebenstein.de

I Gasthof-Hotel „Häußermann´s Ochsen“
König-Wilhelm-Straße 31, Ilsfeld
07062 67900 | www.ochsen-ilsfeld.de
„Haus der Baden-Württemberger Weine“

J Besenwirtschaft „Zur Bütte“
Weingut Krohmer
Winzerhausener Weg 22, Beilstein
07062 3725 | www.weingut-krohmer.de
„Empfohlener Württemberger Besen“;
jeden Monat 12 Tage geöffnet

K Mayer´s Burgrestaurant Hohenbeilstein
Langhans 1, Beilstein
07062 65077 | www.burg-beilstein.de
„Haus der Baden-Württemberger Weine“ &
„Schmeck-den-Süden“-Gastronom, im
Sommer mit Wein- und Biergarten im Burghof

L Weinstube Amalienhof
Steinberg 1, Beilstein
07062 2391936 | www.weinstube-amalienhof.de

M Weinstube Weingut Härle
Heinrieter Straße 12, Abstatt
07062 96548 | www.weingut-haerle.de
„Empfohlener Württemberger Besen“;
bitte Öffnungszeiten beachten



Interessante Punkte

9 Burg Wildeck

Burghof zugänglich

10 Burgruine Helfenberg

Gelände frei zugänglich

11 Bürgerpark Abstatt
Rathausstraße 30, Abstatt
buergerpark.abstatt.de

Parkanlage mit Wasserspielplätzen, Kneipp-
becken, diversen Spielfeldern und Boulebahn,
bewirteter Bürgertreff.

12 Freizeitgelände Kaudenwald
Alte Untergruppenbacher Straße 20, Abstatt
www.kaudenwald.de



Rastplätze

■ Spiel- und Rastplatz Herrlesberg

Schöne Aussichtslage über dem Neckar.

■ Spiel- und Grillplatz am Wartkopf

Rastplatz in Aussichtslage oberhalb der Burg
Beilstein.



**Touristikgemeinschaft
HeilbronnerLand e.V.**
Telefon 07131 994-1390
Service@HeilbronnerLand.de
www.HeilbronnerLand.de

SB1 Schozachtaler Burgen-Wein-Wanderung

Wanderwegebeschilderung

Die „Wanderwege HeilbronnerLand“ sind in beide Richtungen beschildert. Lokale Rundwanderwege haben z.T. andere Beschilderungssysteme und sind nur in eine Richtung ausgeschildert.

Hauptwegweiser

- an Knotenpunkten, an denen sich verschiedene Touren treffen
- die Entfernungsangaben beziehen sich auf die Distanz über die ausgeschilderte Route; Ziele können auch auf kürzere Distanz über unbeschilderte Wege erreichbar sein

